

VW Crafter 35 2.0 TDI L3H3 Frischdienst 0° NEU LKW	
Cena	51 995 Cena netto plus VAT = 61 874 EUR
Model	Kühlkastenwagen
Władze ds. inspekcji technicznych / AU	Nowy
Przebieg	0 KM
Moc silnika (KW)	130 KW (177 KM)
Pojemność w cm sześciennych	1 968 ccm
Treibstoffart	Silnik wysokoprężny
Kolor	Biały
Osie	2
Rozstaw osi kółć (mm)	3640 mm
Kabina kierowcy	Nahverkehr
Rodzaj przekładni	Skrzynia biegów mechaniczna, 6-Gang
Typ pojazdu	Pojazd nowy
Ładowność dopuszczalna	3 500 kg
Wymiary przestrzenia ładunkowej (dł. x szer. x wys.)	3 130 x 1 710 x 1 720 mm
Identyfikator pojazdu	CRAFTER-L2H2-KLIMA-177-1



SENGER | KÜHLTRANSPORTER

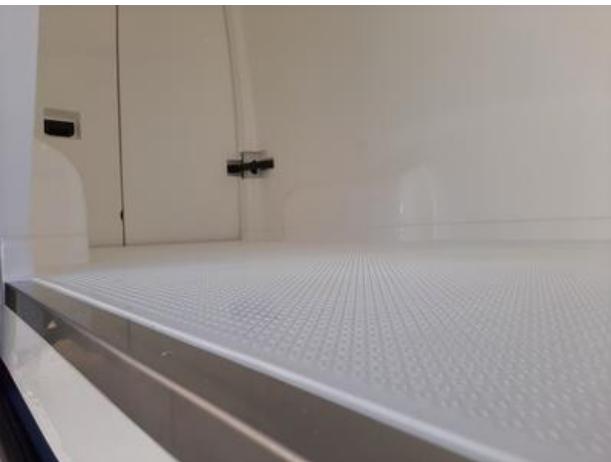
www.senger-kuehltransporter.de

Kontakt:

Ulrich Senger GmbH
Lingener Damm 1
48429 Rheine
Telefon: 05971 - 79 10-2590 oder -2591 oder -2592
Telefaks: 05971 - 79 10-99-2590
Email: senger.verkauf@autocrm.de
Email: clemens.kuehlborn@auto-senger.de
Strona główna: www.senger-mobility.de

Cechy:

Kraftstoff Silnik wysokoprężny, Nowa inspekcja, weiss, Stoff, Klimatyzacja, Poduszka powietrzna, CD/MP3-Radio, Composition Media mit TFT, Elektryczne podnośniki szyb, Schwarz Innenfarbe, Ładowność dopuszczalna 3 500 Kg, Wymiary przestrzenia ładunkowej (dł. x szer. x wys.) 3 130x1 710x1 720, ESP (elektroniczny układ stabilizacji toru jazdy), ABS (układ przeciwpślizgowy), Zamek centralny sterowany radiowo, Elektroniczny immobilizer, Kontrola trakcji, Klasyfikacja substancji toksycznych Euro 6d-TEMP, Wspomaganie (serwo), Wskaźnik temperatury zewnętrzej, System regulacji położenia kierownicy, Prowadzony rejestr napraw serwisowych, El. Spiegel beheizt, Bluetooth Freisprecheinrichtung, Gwarancja, Napęd na koła przednie, Kabina kierowcy dla krótkich tras, Rozstaw osi kółć (mm) 3 640 Mm, Drzwi 270°, Frischdienst, Geräuschmaßnahmen, Kühl-aggregat, Prawostronne drzwi rozsuwane, Ścianka działowa, 2 Osie, Stabilizatory wzmacnione, Ablage(n), Doppelbeifahrersitz, Stoßdämpfer verstärkt, Zarejestrowany jako HGW, Kamera wsteczna, Filtr cząstek oleju napędowego, Pojazd nowy, Bezwypadkowy, Umweltplakette grün, światła do jazdy dziennej, Motor-Start-Stop-Funktion, Uruchamianie - Asystent, Seitenwind-Assistent





SENGER | KÜHLTRANSPORTER

www.senger-kuehltransporter.de