

# Autohaus Rieger GmbH

Mercedes-Benz GLA 200 Progressive*LED*Parkassistent*MBUX*Navi+ PKW	
Preço	35.900 EUR
IVA	Comprovável
Forma da carroçeria	Veículo fora de estrada / caminhonete
Primeiro Registro	04.2022
Autoridade de Inspeção Técnica	Carro Novo
Kilometragem	18.900 KM
Leistung(KW)	120 KW (163 Hp)
Capacidade cúbica/ Volume/ Capacidade de elevação	1.332 ccm
Treibstoffart	Gasolina
Cor	Preto Pintura metálica
Tipo de caixa de mudanças	Doppelkupplungsgetriebe, 7-Gang-Automatik
Tipo de veículo	Carro usado
Veículo-ID	20426



Contatar:

Autohaus Rieger GmbH  
Nürnberger Straße 31  
90518 Altdorf  
Telefone: 09187-9519-0  
Fax: 09187-9519-29  
E-mail: [f.rieger@auto-rieger.de](mailto:f.rieger@auto-rieger.de)  
Home page: [www.auto-rieger.de](http://www.auto-rieger.de)

Características:

Dieses Fahrzeug erfüllt das Hersteller Qualitäts Siegel: Junge Sterne, Kraftstoff Gasolina, De de segunda mão, Nova inspeção, Controle de voz, Festplatten-Navigation, Ar condicionado automático, Faróis de LED, Ledernachbildung Artico/Stoff, Tempo-Begrenzer, Einpark-Assistent - selbstlenkend, Assentos aquecidos, Vidros elétricos, Airbag janela e Cabeça, ESP (programa de estabilidade Eletrônico), metalliclack kosmoschwarz Pintura metálica, MBUX Multi-mediasystem, Apple CarPlay, Carro Android, Schwarz Innenfarbe, Alufelgen 18 Zoll, ABS (sistema de freio de Antiblocagem), Ignição sem chave, Sistema eletrônico de bloqueamento de direção, Controle de tração, Computador de bordo, Classificação de substância tóxica Euro 6d, Direção hidráulica, Porta xícara, Trilho no teto, Sistema de carregamento cruzado

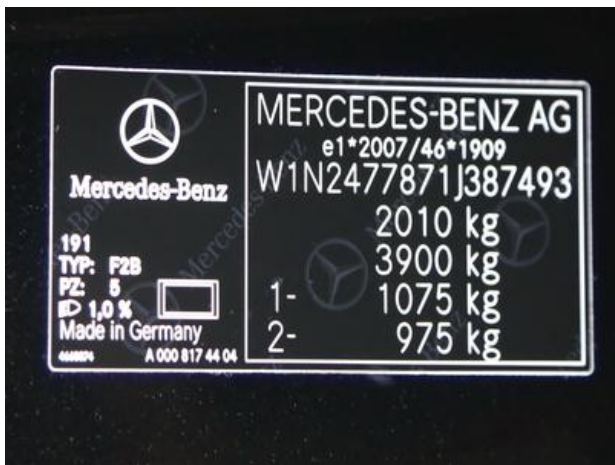
## Financiamento

Exemplo	
Entrada	8.500,-
Montante total do empréstimo	27.400,-
Juros devedores p.a. encadernado	6,46 %
Juros anuais efetivos	6,66 %
Período em meses	36
Performance operacional total	30.000 KM
Interesse	2.536,-
Quantidade total de	32.336,-
Prestação Final (37. Rate)	18.800,-
36 Monatliche Finanzierungsraten zu je	376,00
Anbieterbank	Mercedes-Benz Bank AG - Siemensstraße 7 - 70469 Stuttgart

Ist der Darlehens-/Leasingnehmer Verbraucher, besteht nach Vertragsschluss ein gesetzliches Widerrufsrecht nach § 495 BGB.

Gemäß den Darlehensbedingungen ist für das Fahrzeug eine Vollkaskoversicherung abzuschließen.







**Junge Sterne glänzen länger.**  
Ihre Vorteile auf einen Blick:

- 24 Monate Fahrzeuggarantie\*
- Garantie: Kilometeraufhebung
- 30 Tage Umtauschrecht
- Wartungsfreiheit für 6 Monate (bis 7.500 km)
- Mercedes mit ready
- Präsenz innerhalb von 24 Stunden
- 22 Monate Mobilitätsgarantie\*
- Infotainment
- 100 Rieger länger als 3 Monate
- Finanzierungs- und Leasingangebote

**RIEGER** **Junge Sterne**

\*Die Garantiebedingungen finden Sie unter [www.mercedes-benz.de/junge-sterne](http://www.mercedes-benz.de/junge-sterne)