

# Nord-Ostsee Automobile SE & Co. KG

Hyundai i30 Kombi 1.5 T-GDi N-Line CarPlay Navi  
Sitzhz. PKW

Pret	24.998 EUR
TVA	Rambursare
Constructie	Microbuz
Prima inregistrare	11.2023
Inspectie tehnica	Neu
Kilometraj	9.999 KM
Leistung(KW)	118 KW (160 CP)
Capacitate cilindrica	1.482 ccm
Treibstoffart	Benzina
Culoare	Gri
Cutie de viteze	Schimbator mecanic
Tip Vehicul	Vehicul drive test
Proprietari anteriori	Prim proprietar
ID-Vehicul	901912



Contact:

Nord-Ostsee Automobile SE & Co. KG  
Winsener Str. 185  
21077 Hamburg-Harburg  
Telefon: 08006673667  
E-mail: s.rother@nord-ostsee-automobile.de  
Homepage:www.nord-ostsee-automobile.de

Optionale:

Kraftstoff Benzina, Prim proprietar, Inspectie tehnica noua, Camera de luat vederi spate, Sistem de navigatie, Sistem aer conditionat dublu, Faruri full LED, Abbieglicht, Stoff, Sistem de alarma, Tempo-Begrenzer, Einparkhilfe vo + hi, Incalzire scaune, Geamuri electrice, Airbag-uri Geam/Cap, ESP (Sistem electronic de stabilizare), amazon grey, Digitaler Radioempfang DAB, Apple CarPlay, Ma&#537;in&#259; Android, Schwarz Innenfarbe, Jante aliaj, ABS (Sistem antiblocare frane), Inchidere centralizata, Sistem electronic pentru blocarea rotilor (DLD), Control tractiune, Computer de bord, Clasificare norma de poluare Euro 6d, Servo directie, Privacy-Verglasung, Balustrada de acoperis, Isofix-System, Lenkrad beheizt, Mittelarmlehne, Sensor ploaie, Control electronic presiune roti, Foarte ingrijita, Oglinzi rabatabile electric, Scaune sport

## Finan&#539;are

Exemplu

Plata avans	5.000,-
Suma total&#259; a creditului	19.998,-
Debit de debit p.a. legat	6,78 %
Dobanda anuala	6,99 %
Rulaj in luni	48
Kilometrii parcursi	40.000 KM
Interes	3.224,-
Suma total&#259;	24.835,-
Rata finala (49. Rate)	12.499,-
48 Monatliche Finanzierungsraten zu je	257,00
Anbieterbank	Hyundai Capital Bank Europe GmbH - Friedrich-Ebert-Anlage 35-37 - 60327 Frankfurt

Ist der Darlehens-/Leasingnehmer Verbraucher, besteht nach Vertragsschluss ein gesetzliches Widerrufsrecht nach § 495 BGB.

Gemäß den Darlehensbedingungen ist für das Fahrzeug eine Vollkaskoversicherung abzuschließen.



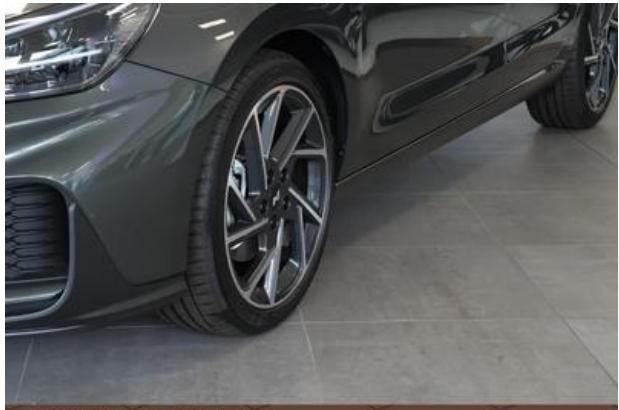
**Nord-Ostsee Automobile**  
Lust auf Leistung



**Nord-Ostsee Automobile**  
Lust auf Leistung



**Nord-Ostsee Automobile**  
Lust auf Leistung



**Nord-Ostsee Automobile**  
Lust auf Leistung



**Nord-Ostsee Automobile**  
Lust auf Leistung



**Nord-Ostsee Automobile**  
Lust auf Leistung



**Nord-Ostsee Automobile**  
Lust auf Leistung



**Nord-Ostsee Automobile**  
Lust auf Leistung





**Nord-Ostsee Automobile**  
Lust auf Leistung



**Nord-Ostsee Automobile**  
Lust auf Leistung



**Nord-Ostsee Automobile**  
Lust auf Leistung



**Nord-Ostsee Automobile**  
Lust auf Leistung

